



**LONGFELLOW  
MIDDLE SCHOOL**

*Home of the  
Tigers!*

# The Weekly Roar

## *El Rugido Semanal*

All the latest news from Longfellow, brought to you by PTA parent volunteers.  
Noticias de Longfellow, publicado por los padres de familia voluntarios.

**Week of September 19 2022 - Semana del 19 de septiembre de 2022**

### Important Dates Fechas Importantes

ELAC Meeting 9/21/22 6:00 pm - 7:00 pm  
BUSD Board Meeting 9/21/22 7:00 pm  
Yosemite Deposit due 9/23/22  
SSC voting window closes 9/27/22  
Staff Development Day 10/10/22  
Middle School Conference Days 10/25/22-10/27/22

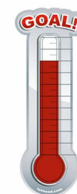
Reunión de ELAC 21/9/22 6:00 p. m. - 7:00  
Junta del BUSD 21/9/22 7:00  
Depósito vencido en Yosemite 23/9/22  
La ventana de votación del SSC cierra 27/9/22  
Día de Desarrollo del Personal 10/10/22  
Días de la Conferencia de la Escuela Intermedia 25/10/22-27/10/22

## SEPTEMBER 2022

Sun	Mon	Tue	Wed	Thu	Fri	Sat
28	29	30	31	1	2	3
4	5	6	7	8	9	10
11	12	13	14	15	16	17
18	19	20	21	22	23	24
25	26	27	28	29	30	1

## LONGFELLOW MIDDLE SCHOOL

# ANNUAL CAMPAIGN



### Help us meet our goal!

This year at Longfellow, we are looking forward to an exciting year with more opportunities for our students like field trips and sporting events, and more community events for our families.

To help with this, the PTA is undertaking its first Annual Campaign to support the Longfellow Fund. **This year the PTA will spend \$186 per student through the Longfellow Fund.** This money pays for so

### ¡Ayúdanos a cumplir nuestro objetivo!

Este año en Longfellow, esperamos un año emocionante con más oportunidades para nuestros estudiantes, como excursiones y eventos deportivos, y más eventos comunitarios para nuestras familias. Para ayudar con esto, la PTA está llevando a cabo su primera Campaña Anual para apoyar al Fondo Longfellow. **Este año, la PTA gastará \$186 por estudiante a través del Fondo Longfellow.** Este dinero paga

many things essential to student success, such as field trip scholarships, school planners, academic support, AVID college campus visits, and our awesome after-school sports program. The Fund also sponsors community-wide and cultural heritage events such as the Welcome Fair, our Dia de los Muertos celebration, assemblies, and our 8th grade dinner dance. The PTA is also proud to support our amazing staff and teachers with classroom grants, retreats, and appreciation events; and to provide critical cash assistance to our neediest families. **To start our year off strong, we've set up this campaign with a goal of \$15,000.** With your help, Longfellow Middle School can reach this goal and provide our Longfellow Tigers with the support they need. **Consider a gift of any amount, including sponsoring a Longfellow student for \$186.**

Please help if you can. Every donation makes a difference.

los estudiantes, como becas de excursiones, planificadores escolares, apoyo académico, visitas al campus universitario AVID y nuestro increíble programa deportivo después de la escuela. El Fondo también patrocina eventos de patrimonio cultural y comunitario, como la Feria de Bienvenida, nuestra celebración del Día de los Muertos, asambleas y nuestra cena de baile de 8º grado. La PTA también se enorgullece de apoyar a nuestro increíble personal y maestros con subvenciones para el aula, retiros y eventos de agradecimiento; y proporcionar asistencia en efectivo crítica a nuestras familias más necesitadas. **Para comenzar nuestro año con fuerza, hemos establecido esta campaña con una meta de \$15,000.** Con su ayuda, Longfellow Middle School puede alcanzar esta meta y proporcionar a nuestros Longfellow Tigers el apoyo que necesitan. **Considere un regalo de cualquier cantidad, incluido el patrocinio de un estudiante de Longfellow por \$186.** Por favor, ayuda si puedes. Cada donación marca la diferencia.

[Click here for more information - Haga clic aquí para obtener más información](#)



### 8th Grade Yosemite Trip

We are excited to invite your eighth grader to participate in the fifteenth Longfellow Middle School trip to Yosemite National Park! We hope your child participates in our four-day/three night program led by NatureBridge from Sunday, May 14 through Wednesday, May 17, 2023. [Click here to read more details.](#) Secure a spot by Friday, September 23rd, 2022 by making payment or a deposit towards the trip.



### Viaje a Yosemite de 8th grado

¡Nos complace invitar a su hijo de octavo grado a participar en el decimoquinto viaje de Longfellow Middle School al Parque Nacional de Yosemite! Esperamos que su hijo participe en nuestro programa de cuatro días/tres noches dirigido por Nature Bridge desde el domingo 14 de mayo hasta el miércoles 17 de mayo de 2023. [Haga clic aquí para leer más detalles.](#) Asegure un lugar antes del viernes 23 de septiembre de 2022 haciendo un pago o un

---



# Principal's Memo

Principal Mitchell's Memo  
September 18th

Memorándum del Director  
18 de septiembre

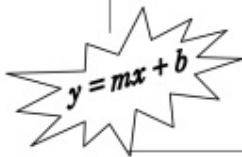
---

Check out the Longfellow Teacher Wish Lists [here](#)! See exactly what your teacher is hoping for and give directly to the classroom.

¡Echa un vistazo a las listas de deseos de Longfellow Teacher [aquí](#)! Vea exactamente lo que su maestro está esperando y dé directamente al aula.



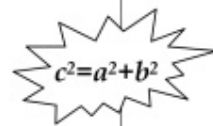
Announcing...



# The Longfellow Math Team!

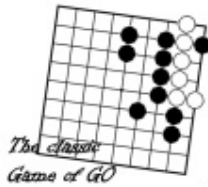
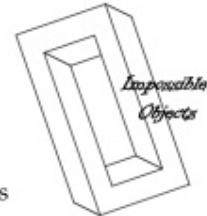
Wednesdays starting September 14

2:15-3:45 in Room 113 (Ms. Warburton's Room)



Dear students, teachers & parents,

Math Team is happening again at Longfellow this year! We'll have mind-bending puzzles, cool strategy games, 3-D geometric constructions, eye-catching math art, and new stuff from the National Math Club.

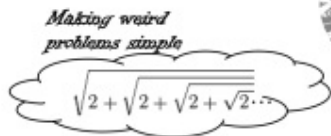


Members will practice strategies for solving Problems-Of-the-Week, test themselves in Continental Math League competitions and collaborate on math-linked projects with others who enjoy mind-stretching challenges. Math Team will provide both academic enrichment and a taste of the many ways in which, as Galileo once said, the "mathematics is language of the universe."

Math Team is open to any 6<sup>th</sup>, 7<sup>th</sup> or 8<sup>th</sup> grader. All that's required is an interest in exploring math and logic, plus a willingness to venture out of one's comfort zone in problem-solving. Math Team has a long history at Longfellow – 9 years! We welcome new members to help extend that tradition to a 10<sup>th</sup> year! Meetings will be held in room 113 every Wednesday right after school from 2:15 -3:45, starting with the kick-off session September 14. Join us!



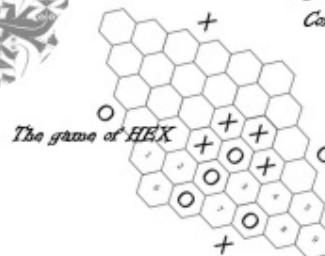
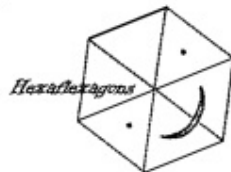
Bruce Jackson – *Dr. J*



Symmetry & Congruence



???



# Berkeley PUBLIC SCHOOLS

Excellence • Equity • Engagement • Enrichment

The League of Women Voters of Berkeley, Albany, Emeryville (LWMBAE) is hosting a Berkeley School Board candidates' forum, co-sponsored by the Berkeley PTA Council.

**What:** School Board Candidates' Forum, sponsored by League of Women Voters of Berkeley, Albany, Emeryville and Berkeley PTA Council

The candidates for Berkeley School Board are Ka'Dijah A. Brown, Mike Chang, Tatiana Guerreiro Ramos, Norma J F Harrison, Reichi Lee and Jennifer Shanoski. The forum will be moderated by a League representative.

**Date:** Monday September 19

**Time:** 6:30-8pm

**Location:** Zoom ([Register here](#))

La Liga de Mujeres Votantes de Berkeley, Albany, Emeryville (LWMBAE) está organizando un foro de candidatos a la Junta Escolar de Berkeley, copatrocinado por el Consejo de la PTA de Berkeley.

**Qué:** Foro de Candidatos a la Junta Escolar, patrocinado por la Liga de Mujeres Votantes de Berkeley, Albany, Emeryville y el Consejo de la PTA de Berkeley Los candidatos para la Junta Escolar de Berkeley son Ka'Dijah A. Brown, Mike Chang, Tatiana Guerreiro Ramos, Norma J F Harrison, Reichi Lee y Jennifer Shanoski. El foro será moderado por un representante de la Liga.

**Fecha:** Lunes 19 de septiembre

**Hora:** 6:30-8pm

**Ubicación:** Zoom ([Regístrese aquí](#))



**A NOTE FROM ENIKIA**  
SUPERINTENDENT FORD MORTHEL

EXCELLENCE EQUITY ENGAGEMENT ENRICHMENT

**Berkeley PUBLIC SCHOOLS**  
Berkeley Unified School District

Please click [here](#) to see Superintendent Ford Morthel's recent messages.

Haga clic [aquí](#) para ver los mensajes recientes del Superintendente Ford Morthel's.

## PE Uniforms!



If you are still in need of a Longfellow PE Uniform or if you need additional sizes you can -

1. Ask Coach Mac at school and he can sell you a size in stock
2. Go to the [online store here](#) and order to be shipped to your house
3. [Email our uniform team](#) if neither of these options work for you.

**Go Tigers!**

Si todavía necesita un uniforme de PE Longfellow o si necesita tamaños adicionales, puede-

1. Pregúntale a Coach Mac en la escuela y él puede venderte una talla en stock
2. Vaya a [la tienda en línea aquí](#) y ordene para ser enviado a su casa
3. [Envíe un correo electrónico a nuestro equipo de uniformes](#) si ninguna de estas opciones funciona para usted.

**iVamos tigres!**



Free Mental Health Apps through the City of Berkeley. Click [here](#) for more information.

Aplicaciones gratuitas de salud mental a través de la ciudad de Berkeley. Haga clic [aquí](#) para obtener más información.



---

**Virtually Tour the School-  
Recorre virtualmente la escuela**

**Spirit Wear-Ropa de  
Espíritu**

**Join the PTA  
Únase a la PTA**

**Join the PTA eTree  
Únase al Correo  
Electrónico de la PTA**

**DONATE! ¡Done a  
la PTA!**

---

Longfellow Arts Magnet | 510 644-6360 | 1500 Derby St. Berkeley, CA 94703

